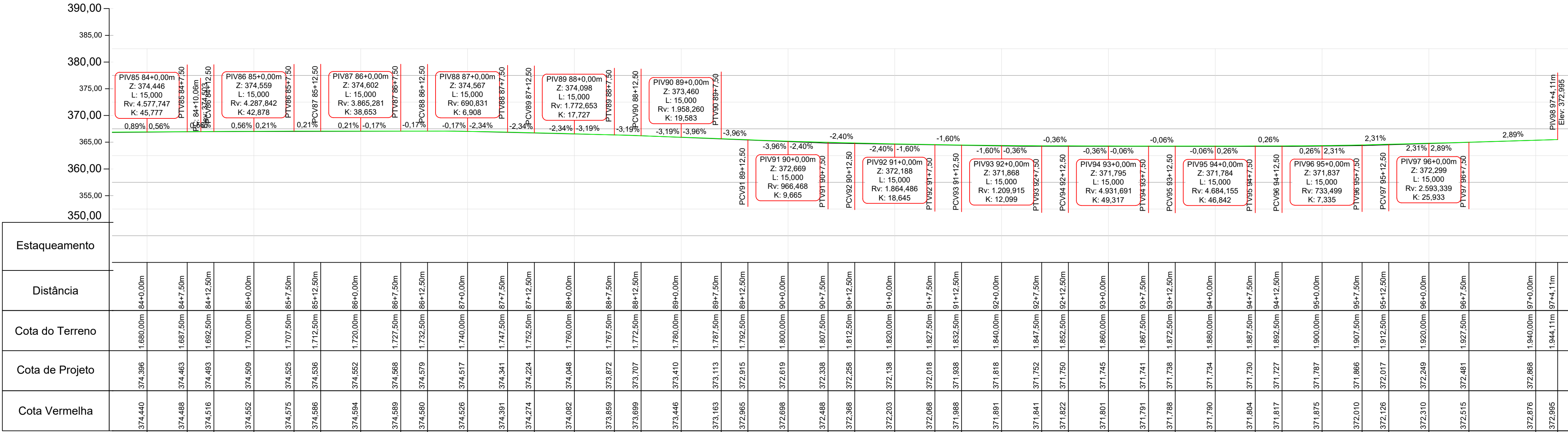
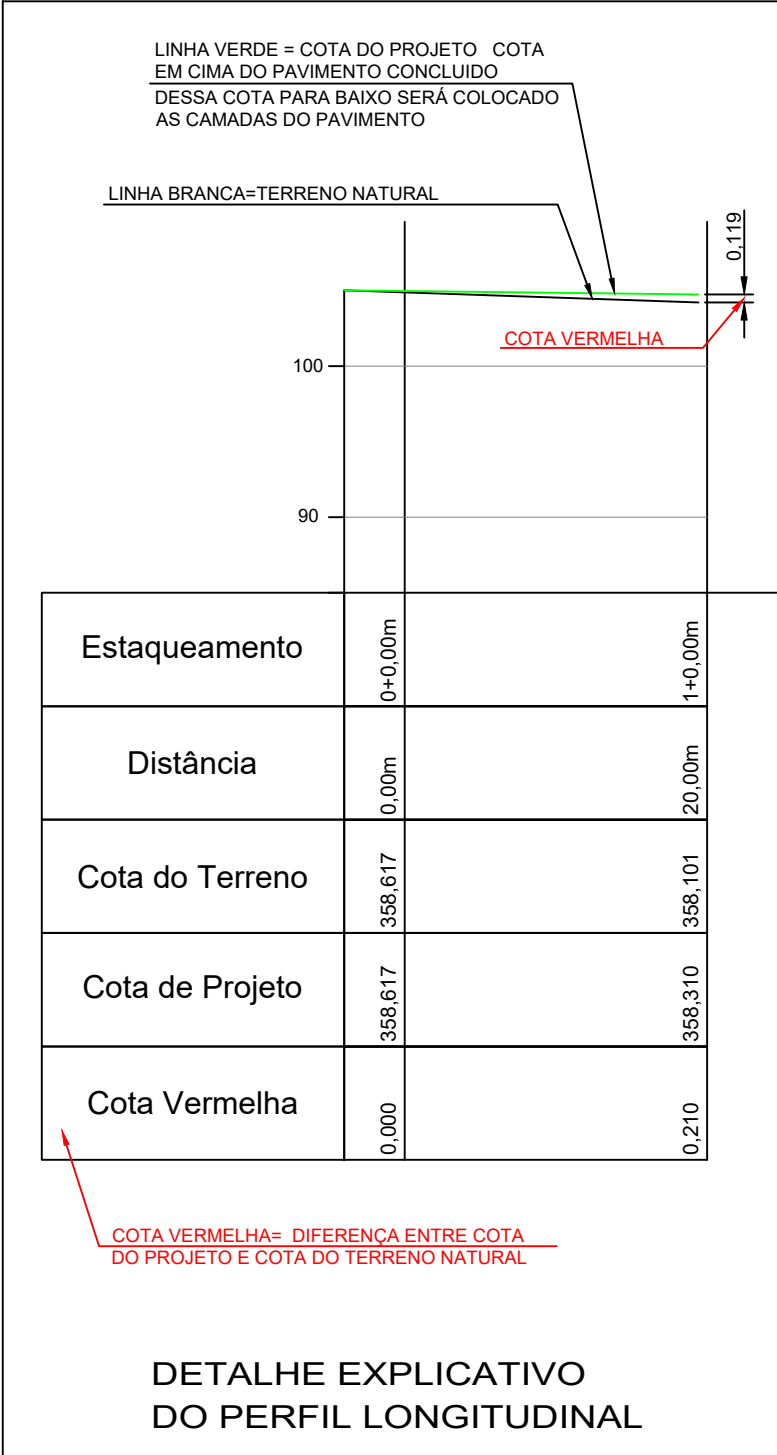


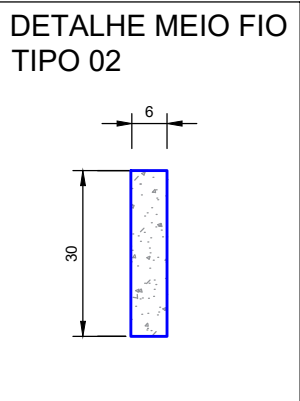
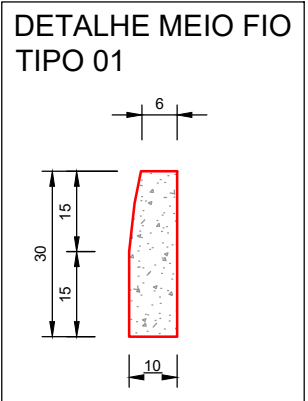
PROJETO GEOMÉTRICO
ESC 1/500



Perfil Longitudinal
Escala: 1/500



- LEGENDA:
- MEIO FIO TIPO 01
 - MEIO FIO TIPO 02
 - MEIO FIO TIPO 02 (A EXECUTAR EM SEGUNDA ETAPA)
 - CERCA EXISTENTE
 - MEIO FIO EXISTENTE
 - ACESSOS
 - MURO EXISTENTE
 - ÁREA DE RECOMPOSIÇÃO ASFÁLTICA A EXECUTAR
 - ÁREA DE PAVIMENTAÇÃO ASFÁLTICA A EXECUTAR (LIMPA RODAS)
 - ÁREA DE PAVIMENTAÇÃO EM PAVER e=6cm (PASSEIO A EXECUTAR EM SEGUNDA ETAPA)
 - ÁREA DE PAVIMENTAÇÃO EM PAVER e=6cm (CICLOFAIXA A EXECUTAR EM SEGUNDA ETAPA)
 - ÁREA DE PAVIMENTAÇÃO EM PAVER e=6cm (CICLOFAIXA A EXECUTAR EM SEGUNDA ETAPA)
 - ÁREA DE REMENDO PROFUNDO (VER DETALHE)
 - ÁREA DE PAVIMENTAÇÃO ASFÁLTICA EXISTENTE
 - ÁREA EM PAVER EXISTENTE
 - ÁREA DE PODOTÁTIL DIRECIONAL (A EXECUTAR EM SEGUNDA ETAPA)
 - ÁREA DE PODOTÁTIL ALERTA (A EXECUTAR EM SEGUNDA ETAPA)
 - POSTE EXISTENTE



REVISÃO:	DATA:	DESCRIÇÃO:
CARIMBOS E APROVAÇÕES:		
PROPRIETÁRIO / CONTRATANTE:	ASSINATURA:	
PREFEITURA MUNICIPAL DE ITUPORANGA CNPJ: 83.102.640/0001-30		
RESPONSÁVEL TÉCNICO PROJETO:	ASSINATURA:	
WALTER DALPIAZ JUNIOR ENGENHEIRO CIVIL - CREA/SC: 075658-9		
PROJETO:		
GEOMÉTRICO		
OBRA:		
REVITALIZAÇÃO DAS RUAS ADÃO SENS E NORBERTO PEDRO LUDWING		
LOGRADOURO: ADÃO SENS E NORBERTO PEDRO LUDWING	BAIRRO: GRUTA	
MUNICÍPIO: ITUPORANGA	UF: SC	CEP: 88.400-000
ÁREA DE RECOMPOSIÇÃO DA PISTA: 13.770,14m²	EXTENSÃO DO TRECHO Á PAVIMENTAR: 1.821,65m	
CONTEÚDO: PROJETO GEOMÉTRICO PERFIL LONGITUDINAL	ESCALA: INDICADA 2952	DATA: 17/03/2026
	DESENHISTA: NATAN EMANOEL DA SILVA	
G07/07		